

Spider funciona en las turbinas de viento en todo el mundo

Más de 60 años de experiencia en trasladar a las personas a donde está el trabajo y administrar nuestra propia flotilla de equipo, impulsa mejores soluciones de capacitación práctica y diseños de productos.

Confiable... Cumple por completo con los códigos... De confianza... Experimentado... Líder en el mercado



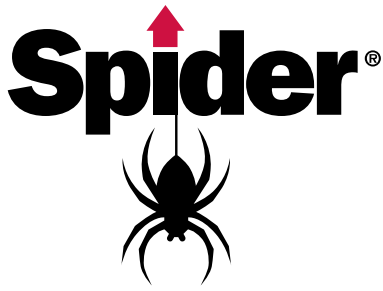
PLATAFORMA DE INSPECCIÓN DE CUCHILLAS

Obtenga acceso a ventas, alquileres, servicios de mano de obra, soluciones de seguridad y capacitación para los profesionales de operación y mantenimiento de Wind

Spider invierte en la Certificación UL® y CUL para su seguridad. Spider diseña, desarrolla, fabrica y prueba sus montacargas de acuerdo con la norma UL1323 de Underwriters Laboratories para montacargas según lo requiere OSHA bajo OSHA 1910.28(i)(1) y (g)(3) y 1926.451(d)(13).

Spider elige enumerar nuestros montacargas con UL® ya que proporcionan a los usuarios del equipo Spider un equipo que es más seguro que la mayoría de productos en las listas de otros laboratorios. Esto le proporciona tranquilidad a los clientes de Spider. Aprenda más en www.UL.com





Ya sea que desee alquilar soluciones de acceso de viento o agregar a su flota de equipo, Spider tiene las soluciones de productos y servicios disponibles en todo el país para realizar el trabajo de manera productiva. Spider se asocia con los contratistas mejor administrados en Norteamérica y más allá. Estos propietarios y líderes demandan confiabilidad y ponen su confianza en Spider.

MEJORAS DE ESTABILIDAD PARA AUMENTAR LA CONFIANZA DEL OPERADOR Y LA VELOCIDAD DE PRODUCCIÓN

Sistema de cordón de captura de cuchilla integrado en la superficie de la cuchilla

Estribos de acero que ayudan a estabilizar la plataforma

DISEÑOS ANTI OSCILAMIENTO SOSTIENEN A LOS TRABAJADORES A LAS SUPERFICIES DE LA CUCHILLA AHORRÁNDOLES TIEMPO Y ESFUERZO

Dos juegos de rodillos de espuma suave, colocados en ángulo superior para proteger la cuchilla

Línea de seguridad integrada con ajuste rápido para colocarla en la superficie de la cuchilla

LOS COMPONENTES DISEÑADOS ACELERAN EL TIEMPO DEL EQUIPO E INSTALACIÓN

Ubicación de montaje de anclaje PFAS diseñada cuando se utiliza cable secundario, ahorrando tiempo del equipo. Además actúa como punto de anclaje para rescate.

Cubos de trabajo desmontables para almacenar herramientas y materiales y reducir los riesgos de tropiezos

Las ruedecillas y soportes simplifican el transporte

Las instrucciones de trabajo laminadas eliminan los errores de configuración del equipo



ESPECIFICACIONES:

Capacidad de la plataforma: 750 lb máximo* (carga viva)

Peso de la plataforma: 600 lb mínimo (carga muerta)

Dimensiones de la plataforma: 60.25 pulg de largo x 29.375 pulg de ancho x 31 a 45 pulg de alto (variable)

Peso del pasamanos: Máx.: 42 pulgadas sobre las tablas del piso, Mín. 31 pulg

*Las plataformas canadienses utilizan clasificaciones de carga alternas

CARACTERÍSTICAS DEL MONTACARGAS SC1500:

Dispositivo de seguridad de la 2da cuerda y sobrevelocidad integrado para funcionamiento con cuerda doble

SC1500 eléctrico de 208V, 1500lb, montacargas de una fase

Rendimiento líder rentable en cuanto a costo de funcionamiento y voltaje

Capacidad del montacargas: 1500 lb

Velocidad de recorrido: 35 pies/minuto

Paquete para proporcionar energía a las herramientas manuales de 110 V

Plataformas de cubierta perforada o con rejilla de aluminio disponibles